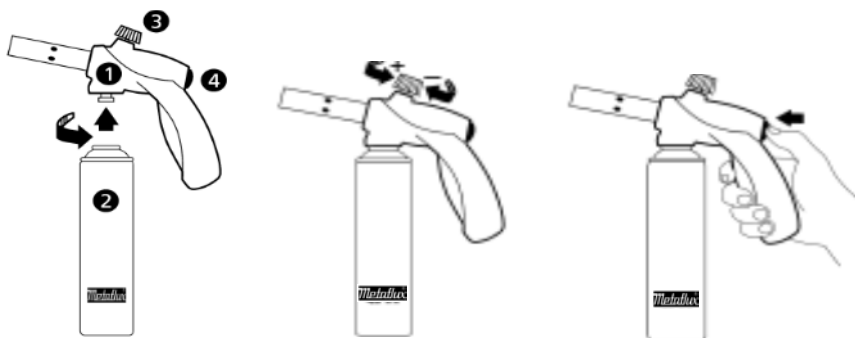


**HANDLÖTGERÄT mit Piezo-Zündung**

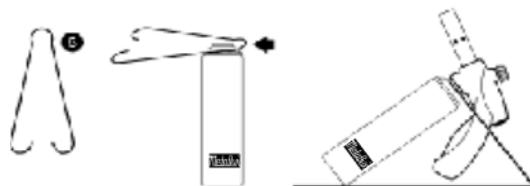
Artikel-Nr. 94-6055

**Produkt:** Handlötgerät mit Piezo-Zündung für Universalgas

**Zusammenbau:** Bevor Sie eine Druckgasdose an den Brenner anschrauben, kontrollieren Sie zuerst, ob das Regulierventil am Brenner fest geschlossen ist. Nun schrauben Sie die Druckgasdose an den Brenner, dabei halten Sie den Brenner fest in der Hand und drehen den Einwegbehälter im Uhrzeigersinn. Die Druckgasdose (Einwegbehälter) dabei niemals auf den Kopf stellen. Unbedingt darauf achten, dass weder das Gewinde der Druckgasdose noch das Gewinde am Brennerventil beschädigt wird. Druckgasdose und Brenner müssen gasdicht miteinander verbunden sein.



**Anwendung:** Anzünden und Einstellen des Brenners:  
Regulierventil durch Linksdrehung gegen den Uhrzeigersinn leicht öffnen, bis Gas ausströmt. Gleichzeitig Piezo-Knopf mehrmals drücken bis sich das Gas entzündet hat. Vor Benutzung des Ablegeständers den Brenner ca. 30 Sekunden nicht über Kopf oder zu stark nach unten neigen. Andernfalls kann es zu einer lodernden Flamme kommen - Verletzungsgefahr!



**Technische Daten:** Handlötgerät mit Piezo Zündung zum Weich- und Hartlöten

Flammtemperatur	1800°C
Arbeitstemperatur	730°C
Verbrauchswerte	110g/h

Lieferform:	Art.Nr.	94-6055	Handlötgerät	1 VE = 1 Stück
dazu erhältlich	Art.Nr.	70-9900	Universalgas/ 600 ml	1 VE = 12 Stück

Änderungen vorbehalten!